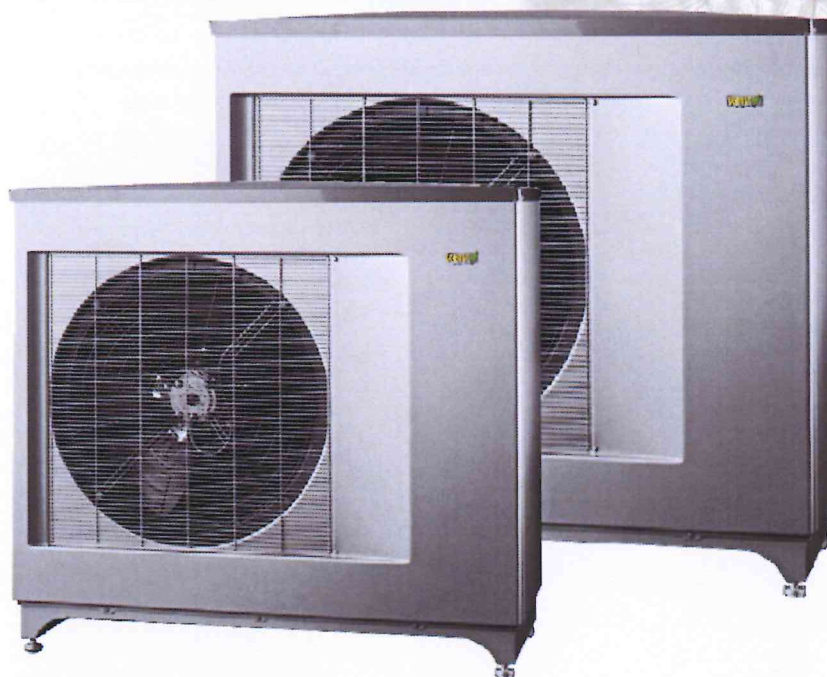


# Luft-Wasser Wärmepumpe



## KNV Topline 2030 & 2300

Die Luft/Wasser-Wärmepumpe Topline 2030 und 2300 in Monoblockausführung ist mit der äußerst effizienten EVI-Verdichter-technologie ausgestattet. Eine mögliche Vorlauftemperatur bis zu 63 °C bei -25 °C Außentemperatur qualifiziert diese Wärmepumpen sowohl für hohe Ansprüche im Neubau als auch im Altbau.

Der Einsatz resonanzarmer Materialien in Kombination mit einem optimierten Ventilator-konzept führt zu einem geräusch-  
armen Anlagenbetrieb und ermöglicht den Einsatz in schall-sensibler Umgebung.

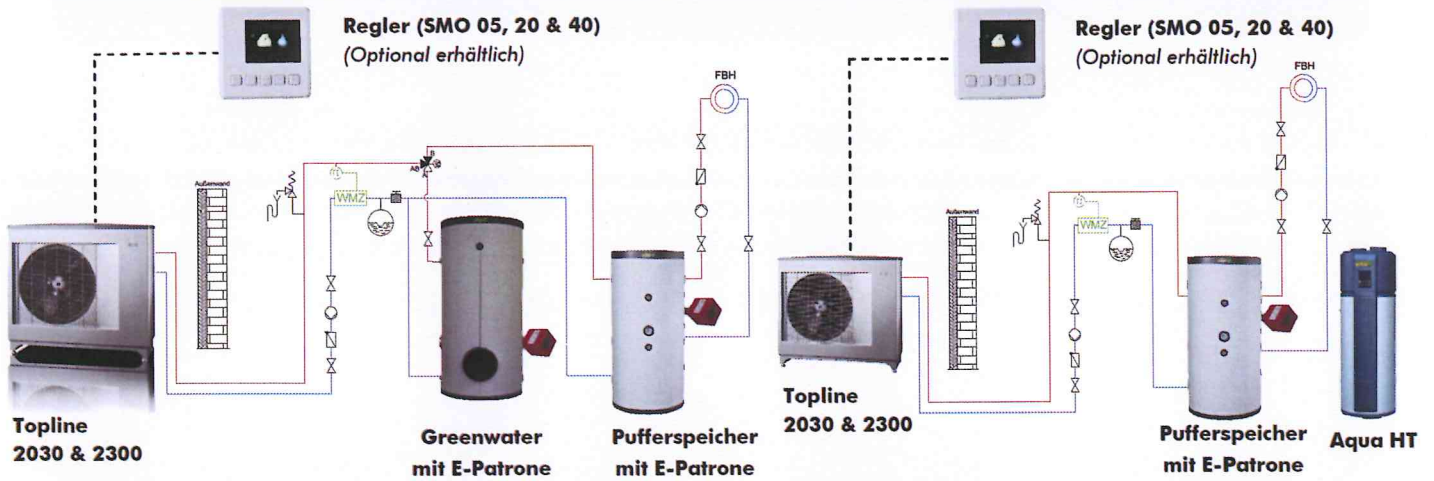
Die Geräte sind in vier Leistungsgrößen erhältlich und können eine Gebäudeheizlast von 5 bis 15kW (bei A2/W35°C) allein durch die Wärmepumpe mittels Verdichterbetrieb abdecken.

Der optional erhältliche Regler (SMO 05, 20 oder 40) sorgt für eine einfache und bequeme Bedienung der Wärmepumpen-anlage. Der Betrieb kann monovalent oder auch bivalent erfolgen, denn die Steuerung überwacht auch weitere Energie-erzeuger.

Kompakte Systemlösungen in Kombination mit dem Innenteil VVM310 für 2030 oder VVM500 für 2030 und 2300, die auch eine Fernwartung über das Internet (NIBE Up-Link) ermöglicht.

### Ihre Vorteile:

- flexible Systemlösung
- Neubau - und Sanierungswärmepumpe
- EVI-Verdichtertechnologie
- hoher COP auch bei niedriger Außenluft-temperatur
- COP 4,1 bei A2/W35 (Topline 2030 - 7)
- Vorlauftemperatur bis 65°C möglich
- Arbeitstemperatur bis -25°C Außenluft
- dauerhaft niedrige Betriebskosten
- einfache und kostengünstige Montage
- kombinierbar mit Gas, Öl oder Solar
- sehr geringer Schallpegel
- werkseitig eingebaute Kondensatwanne



KNV Topline		2030 - 7	2030-9	2300-14	2300-20
Wärmeleistung/COP* bei A-7/W35°C *	kW	4,84 / 3,36	6,46 / 3,26	9,4/3,1	12,8/3,0
Wärmeleistung/COP* bei A2/W35°C *	kW	5,88 / 4,11	7,75 / 3,86	11,8/3,8	15,4/3,5
Wärmeleistung/COP* bei A10/W35°C *	kW	7,52 / 5,08	10,22 / 4,87	15,5/4,8	20,8/4,6
Startstrom	A	19,2	23,5	30	39,6
Max. Betriebsstrom Verdichter	A	4,3	6,3	8,2	12,8
Sanftstartrelais		standardmäßig enthalten			
Betriebsspannung		3 x 400 V + N + PE 50 Hz			
Verdichter		Scroll-Verdichter mit EVI Technologie			
Nennleistung Ventilator min/max	W	48 / 68	41 / 68	100/224	100/224
Sicherung, Sicherungstyp D	A	10	10	16	16
Schutzklasse		IP 24			
Nennfluss Wärmeträger Δt=5K**	m³/h	1,4	1,8	2,5	3,4
Interner Druckabfall bei Nennfluss	kPa	2,1	3,9	4,5	4,5
Min-/maximaler Druck Wärmeträgerseite	bar	0,5/3			
Luft-Volumenstrom min/max	m³/h	2500/3000	2500/3000	3700/6000	3700/6000
Max. Wärmeträger-Ausgangstemperatur	°C	65		65	
Kältemittelmenge/ Kältemitteltype	kg	1,8 / R407C	1,9 / R407C	2,2/R407C	2,8/R407C
Wärmeträgeranschluss Außendurchmesser		G1" (DN 28 mm)		G1 1/4" (DN 35 mm)	
Schalleistungspegel in Anlehnung an EN1202	Lw(A)	59	59	62	62
Schalldruckpegel in 2m / 4m / 10m Abstand	dB(A)	45 / 35,5 / 31	45 / 35,5 / 31	51 / - / -	51 / - / -
Abtausystem		Heißgasabtaugung			
Breite x Höhe x Tiefe	mm	1260 / 1134 / 570		1455x1385x620	
Gewicht kg	kg	160	165	225	230
Farbe		grau / dunkelgrau			
Niedrigster Betriebspunkt, Außenluft/Vorlauf	°C	-25/63 (-10/65)			
Höchster Betriebspunkt, Außenluft/Vorlauf	°C	40/65			

\*Energiekennzahlen der Wärmepumpen wurden nach dem europäischen Standard EN 14511 geprüft | \*\* Daten bei A7/W35

© KNV Energietechnik GmbH, technische Änderungen und Druckfehler vorbehalten



**KNV Energietechnik GmbH**  
 Gahberggasse 11, 4861 Schörfling  
 Tel: +43 7662 8963 Fax: DW44  
 E-Mail: mail@knv.at Web: www.knv.at

KNV Systempartner